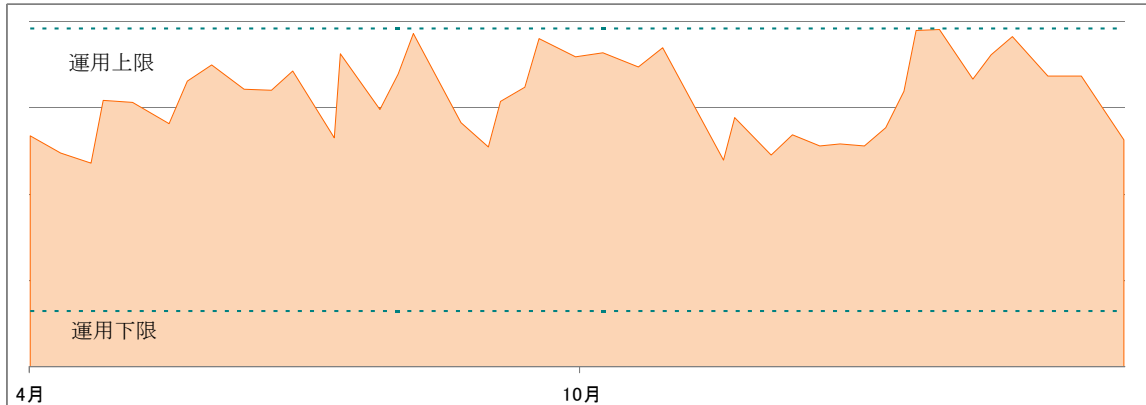


[大分基地] 液化ガス貯蔵設備の容量等の公表義務

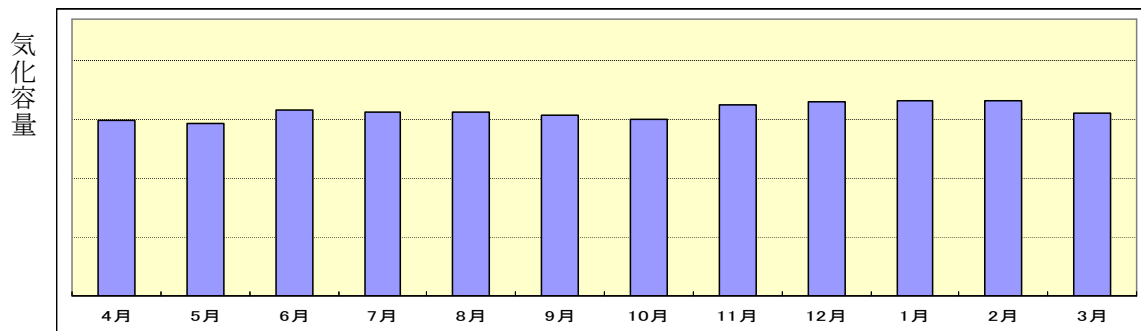
・以下は、ガス事業法施行規則第142条に基づき公表するものです。

1 液化ガス貯蔵設備における液化ガスの貯蔵イメージ



上図は、大分エル・エヌ・ジー(株)の年間 LNG 貯蔵量をイメージで表したものです。尚、LNG の受入状況、電気事業者等の需要動向、予定外の設備工事等により変動します。

2 ガス発生設備におけるガス製造イメージ



上図は、大分エル・エヌ・ジー(株)の年間の気化量をイメージで表したものです。尚、既存一般ガス導管事業者の需要動向、予定外の設備工事等により変動します。

3 基地利用希望者が利用できる船舶種類及び船型並びに液化ガスの種類及び品質

(1) 船舶種類及び船型

①最大要目

船型	タンク積載量 (トン)	総トン数 (トン)	載貨重量 (トン)	全長 (m)	型幅 (m)	型深 (m)	満載喫水 (m)
メンブレン型	21.7 万 m^3 級	137,535	121,964	315.16	50.0	27.0	12.72
モス型	17.7 万 m^3 級	143,000	90,000	300.0	52.0	28.0	11.90
モス型 (連続タンクカバー)	18.0 万 m^3 級	155,000	80,300	297.50	48.94	27.0	11.50

②最小要目

船型	タンク積載量 (トン)	総トン数 (トン)	載貨重量 (トン)	全長 (m)	型幅 (m)	型深 (m)	満載喫水 (m)
モス型	12.5 万m ³ 級	107,146	67,024	272.0	47.2	26.5	10.95

(2) 液化ガス種類及び品質

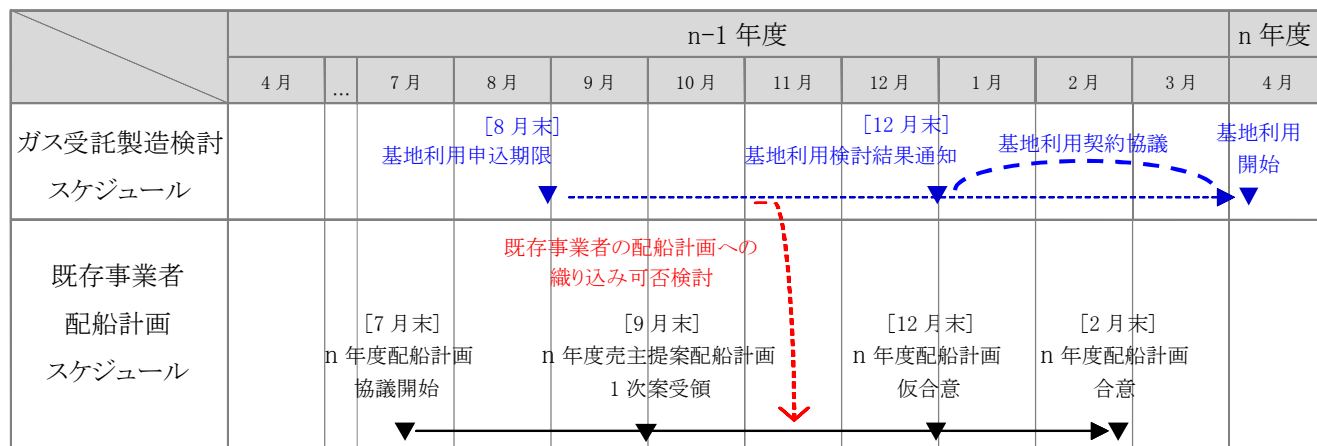
①液化ガス種類・・・液化天然ガス（LNG）

②品質の目安

組成	メタン	83.00 モル%以上
	ブタン以上*	2.00 モル%以下
	ペンタン以上*	0.10 モル%以下
	窒素	1.00 モル%以下
	*ブタン以上とはブタン以上の重質炭化水素(ペンタン以上を含む)、 ペンタン以上とは、ペンタン以上の重質炭化水素を指します。	
発熱量	41.00～45.00MJ/m ³ N	
その他	硫化水素	標準立方メートルあたり 4.8mg 以下
	全硫黄	標準立方メートルあたり 28mg 以下
	固形又はその他の不純物及び異物を含まないこと	

受入れることができるLNGの品質は、個別の利用条件によって異なるため、上記数値は目安とします。

4 配船計画の策定時期の見通し



尚、上記内容を事前の予告なく変更することがあり、この場合、大分基地の液化ガス貯蔵設備の容量等については、変更後の内容によります。